

承认书

Specification for approval

客户名称：

Customer:

产品型号：GC-3535Y4-1060-G42S

Product Part No.:

制定人：



日期：

Issued By:

Date:

审核：



日期：

Approved By:

Date:

客户回签：

日期：

Custer Confirmation:

Date:

SHENZHEN GUANGMAI ELECTRONICE CO., LTD.

地址 (Add)：宝安福永永福路与重庆路交叉口金港工业园 B 栋 4-5 楼

电话 (Tel)：86-0755-23499599

传真 (Fax)：86-0755-23497717

Features:

- More energy efficient than incandescent and most halogen lamps
- low voltage operation
- Instant light
- Long operating life
- Anti UV



Applications:

- Indoor lighting:
spot light, ceiling light, bulb.....
- Architectural and landscape lighting:
down light, wall lamp, garden light
- Roadway lighting:
Street light, garden light, tunnel light
- Display lighting:

产品特征:

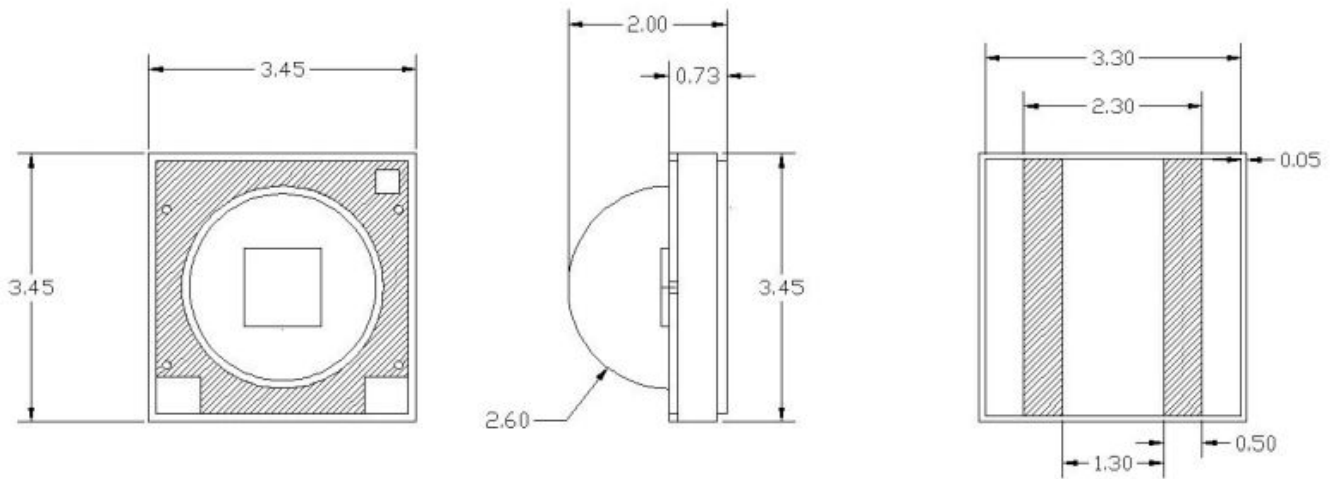
- 较传统灯的高能效
- 低电压工作
- 瞬间点亮
- 超长工作时间
- 防紫外



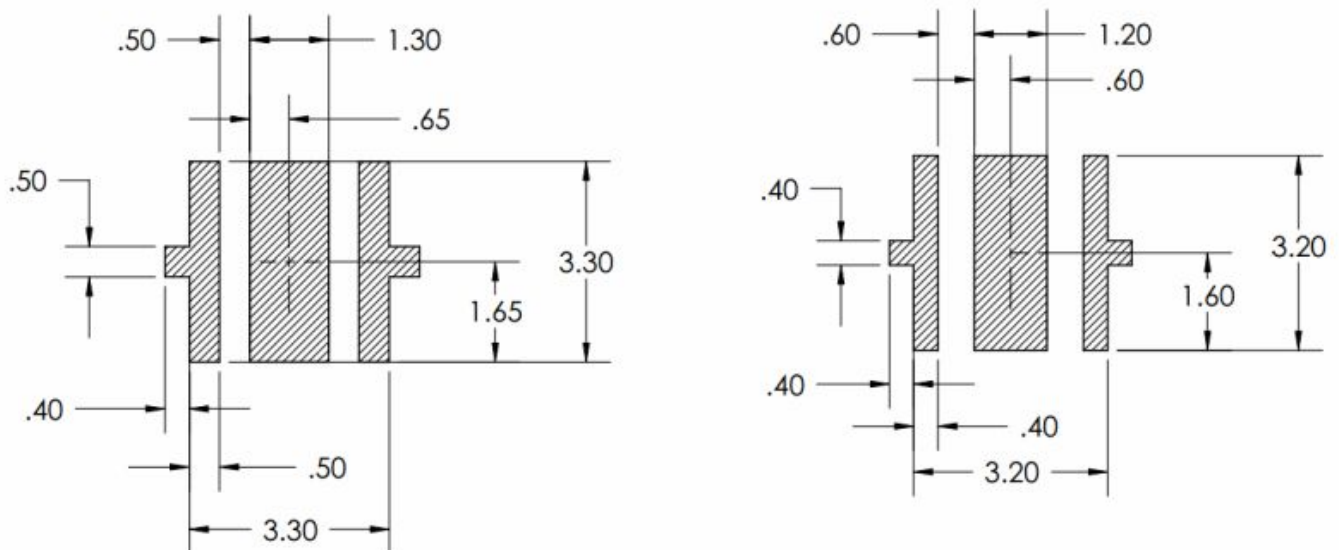
产品应用:

- 室内照明：射灯，
天花灯，球泡灯等
- 建筑及景照明：
投光灯，洗墙灯，园林灯
- 道路照明：
路灯，庭院灯，隧道灯
- 展示照明

■ Package Dimensions 封装外形尺寸



Steel net 钢网图



Notes: All dimensions in mm tolerance is ± 0.1 mm unless otherwise noted.

除非另有说明，以上尺寸以 mm 为单位，公差在 ± 0.1 mm。

■ Absolute Maximum Ratings 极限参数 (Ta=25°C)

Parameter	Symbol	Rating	Max	Unit
DC Forward Current 正向电流	I _F	700	1000	mA
Peak pulse Current* 脉冲电流	I _{FP}		1500	mA
Reverse Voltage 反向电压	V _R	5		V
Power Dissipation 功率	P _D	3	4	W
Operating Temperature Range 工作温度	T _{OPR}	-40 ~ +85		°C
Storage Temperature Range 储存温度	T _{STG}	-40 ~ +85		°C
LED Junction Temperature 结点温度	T _J		125	°C

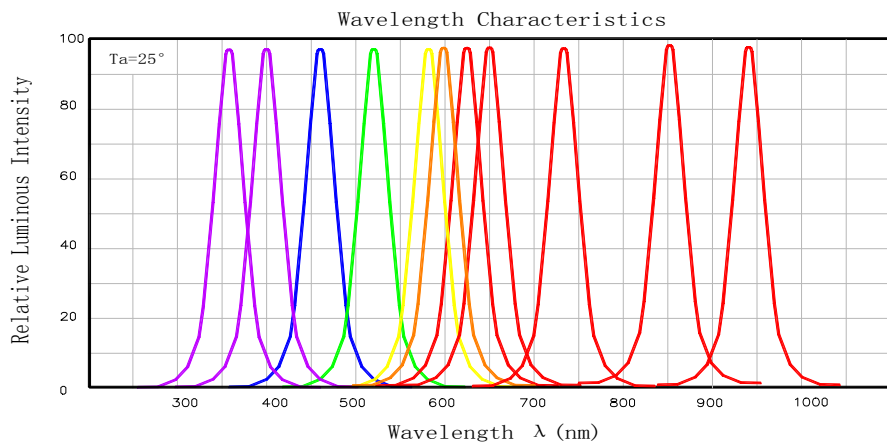
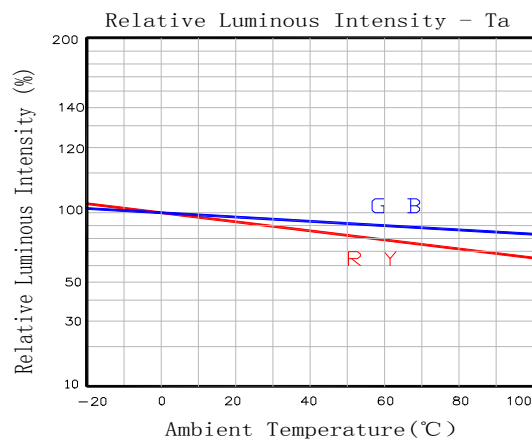
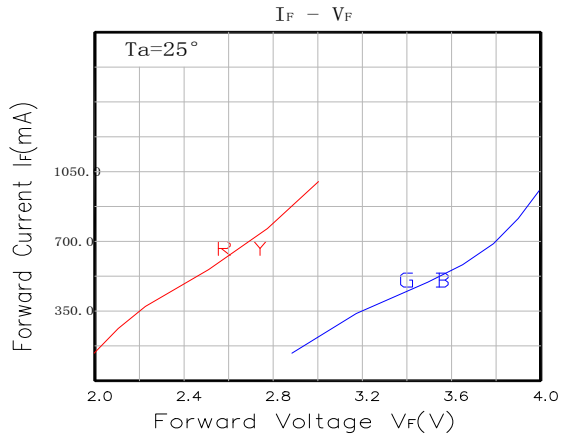
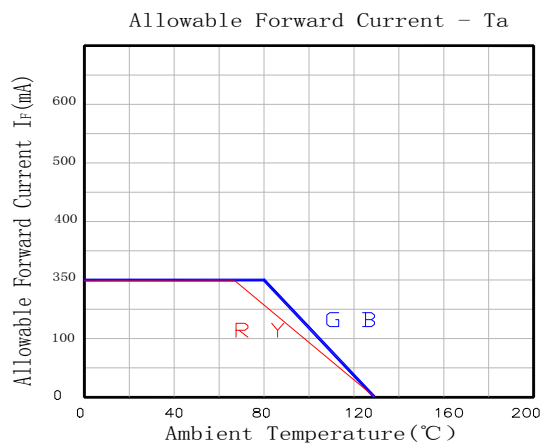
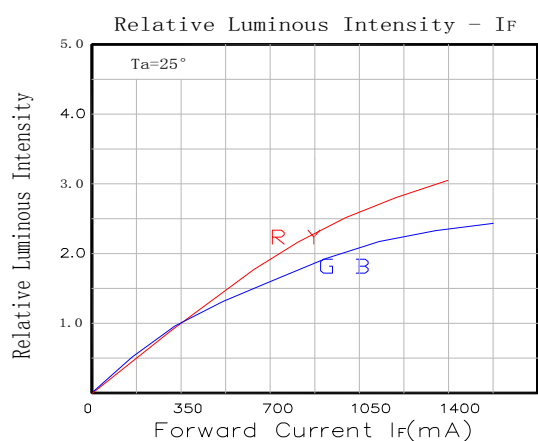
Notes: 1. 1/10 Duty Cycle 0.1ms Pulse Width. (脉冲宽度 0.1ms, 占空比 1/10)

■ Electrical/Optical Characteristics--White (At TA=25°C) 光电特性参数

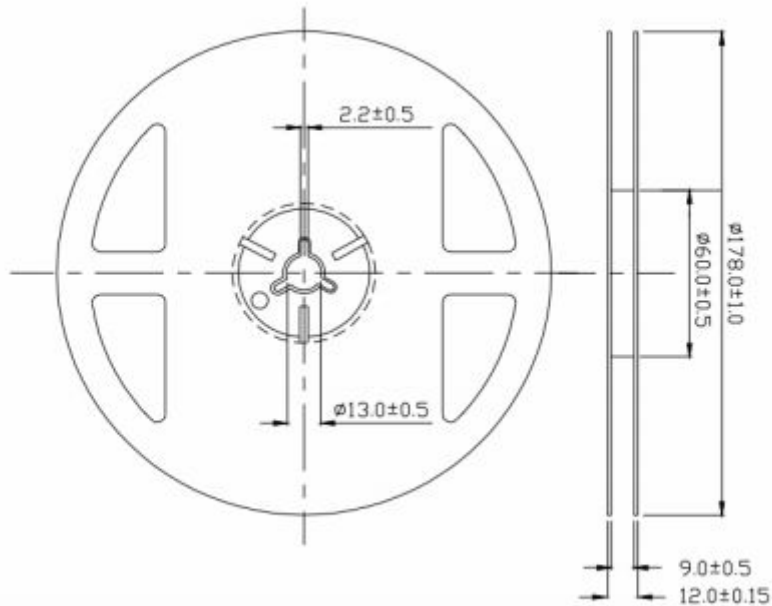
Parameter	Symbol	Conditions	Min	Avg.	Max	Units
Forward Voltage 正向压降	V _F	I _F =700mA	2.20	2.40	2.60	V
Thermal Resistance Junction To Board 热阻	R _{ΘJ-B}	I _F =700mA	--	8	--	°C/W
Luminous Flux 光通量	Φ _v	I _F =700mA	60		80	lm
Dominant wavelength 主波长	λ _d	I _F =700mA	590		595	nm
Temperature Coefficient of Forward Voltage 正向压降之温度系数	ΔV _F /ΔT	I _F =700mA	--	-2	--	mV/°C
Reverse Current 反向漏电流	I _R	V _R =5V	--	--	10	μA
Viewing Angle ^[1] 发光角度	2Θ _{1/2}	I _F =700mA	--	120	--	Deg

■ Typical Optical/Electrical Characteristics Curves 典型光电参数曲线

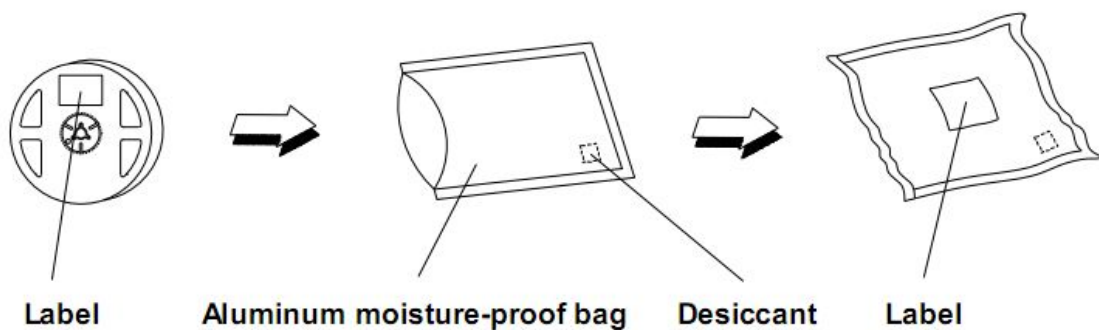
($T_a=25^{\circ}\text{C}$ Unless Otherwise Noted)



Reel Specifications 卷盘规格



Moisture Resistant Packaging 防潮包装



■ Reliability test standards 可靠性实验标准

类别 Type	测试项目 Test Item	参考标准 REF. Standard	测试条件 Test condition	持续时间 Duration	取样数 Sample count	允收数 Accept
环境 测试	温度循环 Temperature Cycle	JESD22-A104-A	-40°C~25°C~100°C~25°C 30min,5min,30min,5min	循环 100 次/ 100 cycles	22	0/22
	冷热冲击 Thermal shock	JESD22-A106	-40°C~100°C 30min, 30min	循环 100 次/ 100 cycles	22	0/22
	高温储存 High Temperature Storage	JEITA ED-4701 200 201	TA=100°C ± 5°C	1000 Hrs	22	0/22
	低温储存 Low Temperature Storage	JEITA ED-4701 200 202	TA=-40°C ± 5°C	1000 Hrs	22	0/22
	高温 / 高湿 储存 Humidity Heat Storage	JIS C 7021 (1977)B-11	Ta=60°C RH=85%	1000Hrs	22	0/22
寿命 试验	寿命测试 Life test	JESD22-A108-A	Ta=25°C If=700mA	1000Hrs	22	0/22
	高温/高湿寿命测试 High humidity Heat life test	JESD22-A101	Ta=60°C RH=85% IF=700mA	1000Hrs	22	0/22
破坏 性试 验	耐 焊 性 Resistance to soldering Heat	JESD22-A113	IR soldering 245°C/10sec	1 time	22	0/22

Precautions for use

使用说明

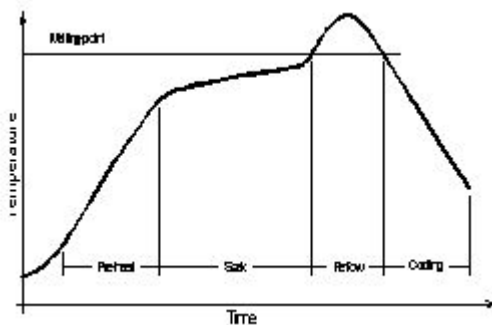
1. Storage 储存

- (1) The best Storage environment: temperature :5°C~30°C , Humidity:40% -80%HR
最佳储存条件在 5°C~30°C, 40% -80%HR
- (2) LED store after six months to be re-spectral color separation, to prevent the LED optical properties change
储存六个月之后需重新分光分色后使用, 防止光电参数发生变化。

2. Production and application 生产应用

- (1) need wear gloves when contact with led to prevent oxidation
手接触灯珠时须戴手套
- (2) ESD protection to be good
生产过程中需做好防静电措施
- (3) soldering: can use Temperature Platform (150°C/30sec,max) can use reflow soldering
焊接: 可以采用低温锡膏加热平台焊接, 温度不超过 150°C/30sec, 还可以采用回流焊接。
- (4) After reflow products, products of Kaifeng 24h domestic demand after use, otherwise 80 °C baked 4-6h after reflow.
产品过回流焊的话, 产品开封 24h 内需使用完毕, 否则需 80°C 烘烤 4-6h 后再过回流焊。
- (5) must have a good heat sinking, the temperature of the heat sink must be below 65 degree
做好散热措施, 热沉温度须低于 65 度

3. Relow temp/time 回流焊温度曲线



焊接剂 = 低温无铅锡	焊接剂 = 无铅锡
温度上升斜率= 4°C/s 最大	温度上升斜率=4°C/s 最大
预热温度 = 100°C ~150°C	预热温度 = 150°C ~180°C
预热时间 = 60s 最大	预热时间 = 90s 最大.
温度下降斜率为 6°C/s 最大	温度下降斜率为 6°C/s 最大
峰值温度 = 200°C 最大	峰值温度 = 260°C 最大
在峰值温度±5°C时间不能超过 10s	在峰值温度±5°C时间不能超过 10s
超过 200°C 的温度的时间不能超过 60s.	超过 260°C 的温度的时间不能超过 60s.